



DREW-NEX

DOMKI DREWNIANE



LETNISKOWE
I CAŁOROCZNE



PRODUKT
POLSKI

DREWNO ZAWSZE PIĘKNE

Drewno to niezwykle surowiec naturalny, który nadaje ciepła każdemu wnętrzu i stwarza przyjazny człowiekowi klimat. Jako materiał budowlany jest bardzo wytrzymały i elastyczny a poddawany obróbce i odpowiedniemu zabezpieczeniu jest bezpieczny i trwały.



Konstrukcje drewniane to doskonała alternatywa dla ceniących sobie naturalne piękno i ekologiczny sposób życia.

ZALETY DOMKÓW DREWNIANYCH

- ✔ **Brak konieczności uzyskiwania pozwoleń (do 35m²)**
- ✔ **Wielosezonowość** - odpowiednio ocieplone i zabezpieczone domki służą cały rok, budowa (oprócz fundamentu) także może być prowadzona o każdej porze roku
- ✔ **Lekka konstrukcja** - brak konieczności dużej inwestycji w fundament
- ✔ **Energooszczędność** - konstrukcje drewniane posiadają ochronę cieplną (akumulacja ciepła) co oznacza niższe koszty ogrzewania budynku i zapewnienie komfortu termicznego
- ✔ **Mikroklimat** - samoregulacja wilgotności zapewnia przyjazny człowiekowi mikroklimat wewnątrz budynku
- ✔ **Szybka budowa** - po przygotowaniu podłoża proces budowy domku drewnianego trwa około 1 miesiąca
- ✔ **Wytrzymałość konstrukcji** - solidnie wykonany i zabezpieczony domek jest trwały i odporny na wiele obciążeń
- ✔ **Akustyczność** - ściany posiadają doskonałą izolacyjność akustyczną
- ✔ **Możliwości modernizacji** - lekka konstrukcja daje wiele możliwości modernizacji i późniejszych modyfikacji powierzchni
- ✔ **Koszty budowy** - domek drewniany jest nieporównywanie tańszy od murowanego



DREW-NEX

DOMEK LETNISKOWY CZY CAŁOROCZNY?

Marzy ci się spokojny azyl, gdzie możesz uciec na weekend i odpocząć w spokoju a może chciałbyś się wyprowadzić do komfortowego, ale niedrogiego lokum na cały rok ? **Domek drewniany** jest idealnym rozwiązaniem zarówno dla celów turystycznych jak i alternatywną dla tradycyjnych domów. Technologia budowy domów z drewna jest coraz popularniejsza, a tani, pachnący i ekologiczny dom cieszy mieszkańców każdego dnia !

W tym katalogu znajdą Państwo zarówno domki letniskowe jak i całoroczne w różnych wymiarach i konfiguracjach – przeznaczonego zarówno do użytku własnego lub z przeznaczeniem biznesowym np. wynajem dla turystów.

Domek letniskowy na zgłoszenie bez izolacji termicznej przeznaczony jest do rekreacji głównie wiosenno – letniej. Nadaje się idealnie na spędzenie w nim urlopu w upalne lato, weekend ze znajomymi przy grillu ale także miejsce wypadowe na oderwanie się od codzienności.

Domek całoroczny na zgłoszenie zgodnie z nazwą służy mieszkańcom o każdej porze roku. Jest budowany w technologii, która zapewnia ciepło zimą i izolację latem. Może pełnić funkcję w pełni mieszkalną jak i rekreacyjną zależnie od Inwestora

Przygotowaliśmy wizualizację domków w 4 kategoriach:

1. Nowoczesne stodoły

2. Domki parterowe

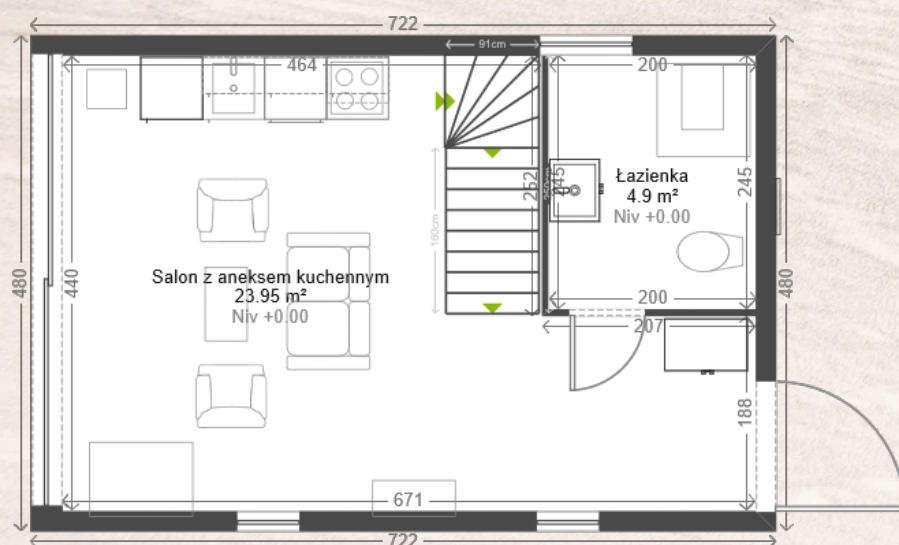
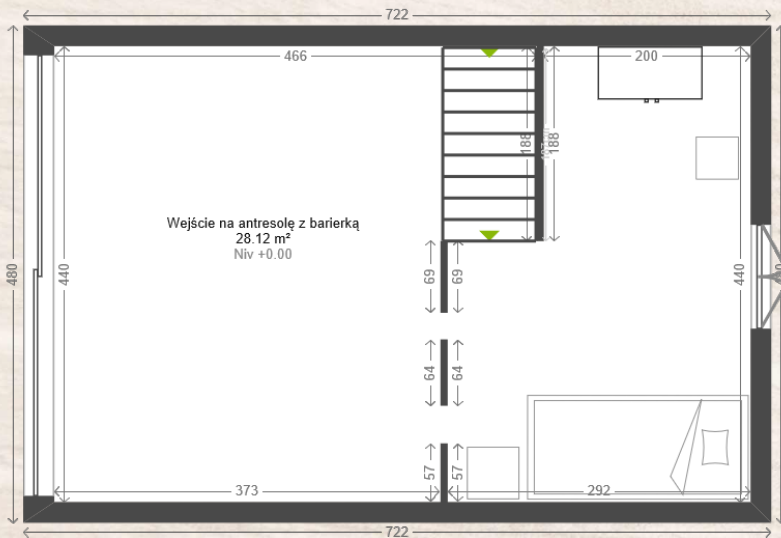
3. Domki piętrowe

4. Domki z bala



Ostateczny wygląd domku, jego wymiary i układ pomieszczeń projektujemy indywidualnie z każdym Klientem.

DOMEK JODŁA



wymiar 7,2 x 4,8



jodła-świerk



2-3 osobowy



antresola z barierką

SPECYFIKACJA TECHNICZNA:

- konstrukcja domku: kantówka **14x14, 14x7, 10x4**
- wykończenie: boazeria pióro-wpust,
- deskowanie zewnętrzne grubość 20mm,
- deskowanie wewnętrzne grubość 10mm,
- powierzchnia zabudowy: **35m²**
- wysokość całkowita: **495cm**
- wysokość ścian na parterze: **230 cm**
- rozmieszczenie:
 - duży salon z aneksem kuchennym,
 - łazienka,
 - schody zabiegowe,
 - antresola
- stolarka:
 - na całej ścianie frontowej witryna PCV,
 - 3 x jednoskrzydłowe na parterze,
 - 1 x dwuskrzydłowe na antresoli,
 - 1 x drzwi drewniane,
 - 1 x drzwi zewnętrzne antywłamaniowe



DOMEK ŚWIERK



wymiar 4,9 x 4,95



jodła-świerk



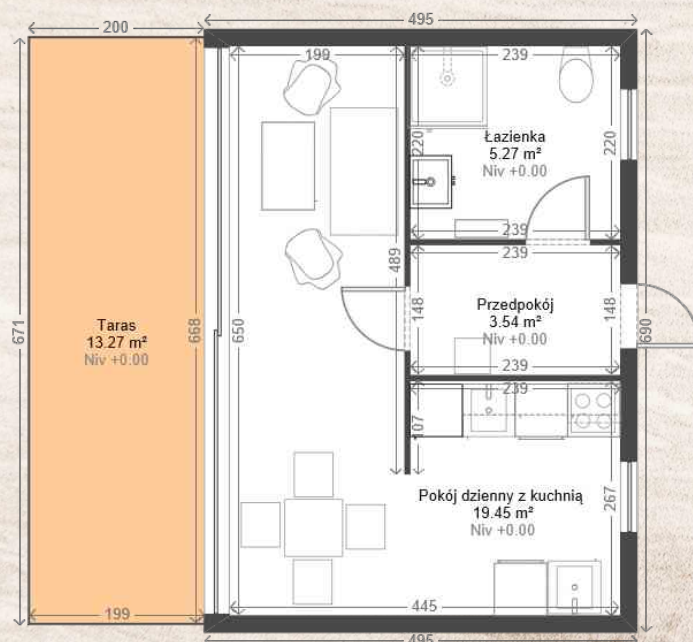
2-3 osobowy



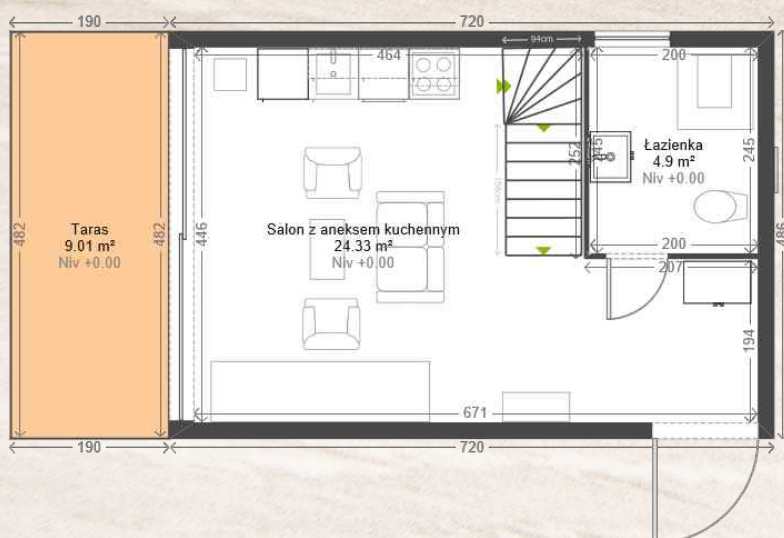
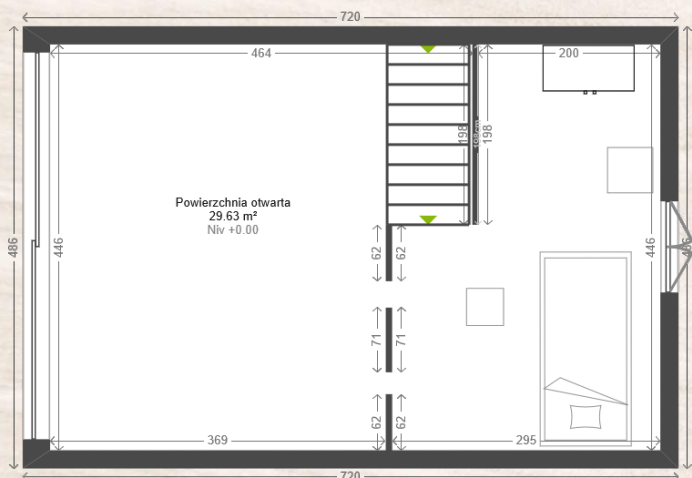
zadaszony taras

SPECYFIKACJA TECHNICZNA:

- konstrukcja domku:
 - kantówka **14x14, 14x7, 10x4**
- wykończenie: boazeria pióro-wpust,
- deskowanie zewnętrzne grubość 20mm,
- deskowanie wewnętrzne grubość 10mm,
- powierzchnia zabudowy: **35m²**
- wysokość całkowita: **495cm**
- wysokość ścian na parterze: **230 cm**
- rozmieszczenie:
 - duży salon z wydzielonym aneksem kuchennym,
 - łazienka,
 - przedpokój,
- taras: zadaszony 13,27m
- stolarka: na całej ścianie frontowej witryna PCV z drzwiami przesuwanymi,
- 2 x jednoskrzydłowe na parterze,
- 2 x drzwi drewniane,
- 1 x drzwi zewnętrzne antywłamaniowe
- możliwość aranżacji strychu lub antresoli



DOMEK SOSNA



wymiar 7,2 x 4,86



jodła-świerk



2-4 osobowy



antresola
z barierką



taras 9 m²

SPECYFIKACJA TECHNICZNA:

- konstrukcja domku:
kantówka **14x14, 14x7, 10x4**
- wykończenie: boazeria pióro-wpust,
- deskowanie zewnętrzne grubość 20mm,
- deskowanie wewnętrzne grubość 10mm,
- powierzchnia zabudowy: **35m²**
- wysokość całkowita: **495cm**
- wysokość ścian na parterze: **230 cm**
- rozmieszczenie:
duży salon z wydzielonym aneksem kuchennym,
łazienka,
schody
zabiegowe,
antresola,
otwarty taras
- stolarka: na całej ścianie frontowej witryna PCV
z drzwiami przesuwanymi,
1 x jednoskrzydłowe na parterze,
1 x dwuskrzydłowe na antresoli,
1 x drzwi drewniane,
1x drzwi zewnętrzne antywłamaniowe

DOMEK BRZOZA



wymiar 8,9 x 4,8



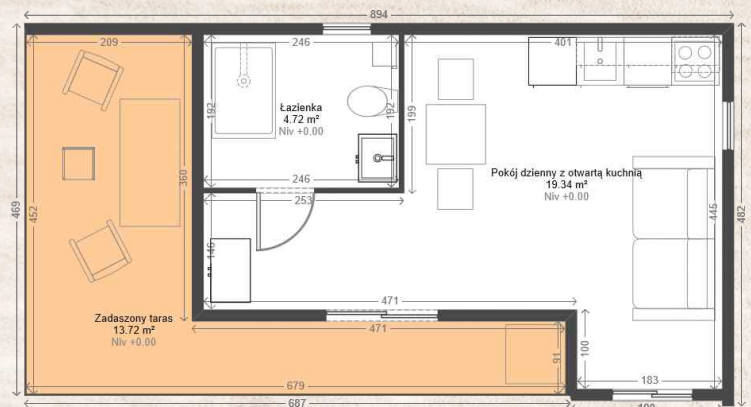
jodła-świerk



2-4 osobowy



zadaszony taras
13,7 m²

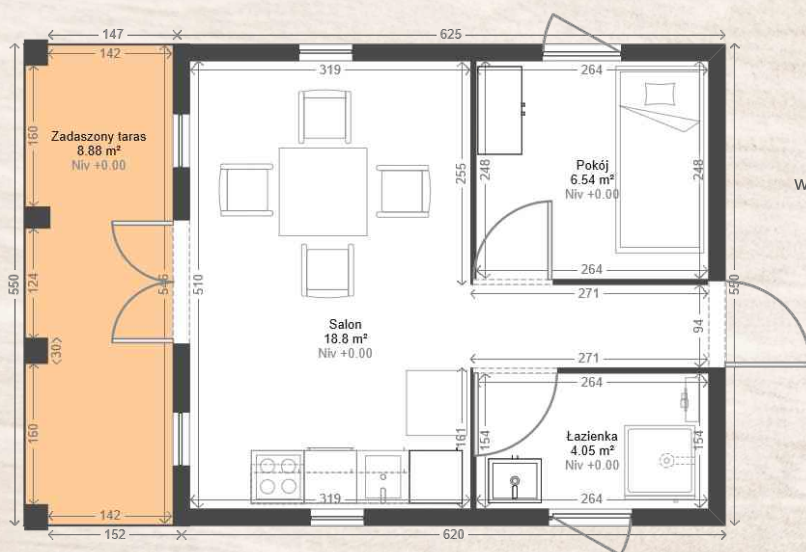


SPECYFIKACJA TECHNICZNA:

- powierzchnia zabudowy **8,94 x 4,69**
- nieregularny kształt
- konstrukcja domku:
kantówka **14x14, 14x7, 10x4**
- wykończenie: boazeria pióro-wpust,
- deskowanie zewnętrzne grubość 20mm,
- deskowanie wewnętrzne grubość 10mm,
- powierzchnia zabudowy z tarasem: 42m²
- wysokość całkowita: **300cm**
- wysokość ścian na parterze: **230 cm**
- rozmieszczenie:
duży salon z wydzielonym aneksem kuchennym,
łazienka,
duży zadaszony taras
- stolarka:
2 x okno balkonowe,
2 x okno jednoskrzydłowe,
1 x drzwi drewniane



DOMEK TOPOLA



wymiar 6,25 x 5,5



jodła-świerk



2-3 osobowy



zadaszony taras
8,9 m²

SPECYFIKACJA TECHNICZNA:

- konstrukcja domku:
kantówka **14x14, 14x7, 10x4**
- wykończenie: boazeria pióro-wpust,
- deskowanie zewnętrzne grubość 20mm,
- deskowanie wewnętrzne grubość 10mm,
- powierzchnia zabudowy: 35m²
- wysokość całkowita: **300cm**
- wysokość ścian na parterze: **230 cm**
- rozmieszczenie:
duży salon z wydzielonym aneksem kuchennym,
łazienka,
pokój gościnny,
zadaszony taras
- stolarka:
1 x okno balkonowe,
6 x okno pojedyncze,
2 x drzwi drewniane,
1 x drzwi zewnętrzne





DOMEK CIS



wymiar 6,5 x 6,5



jodła-świerk



2-3 osobowy



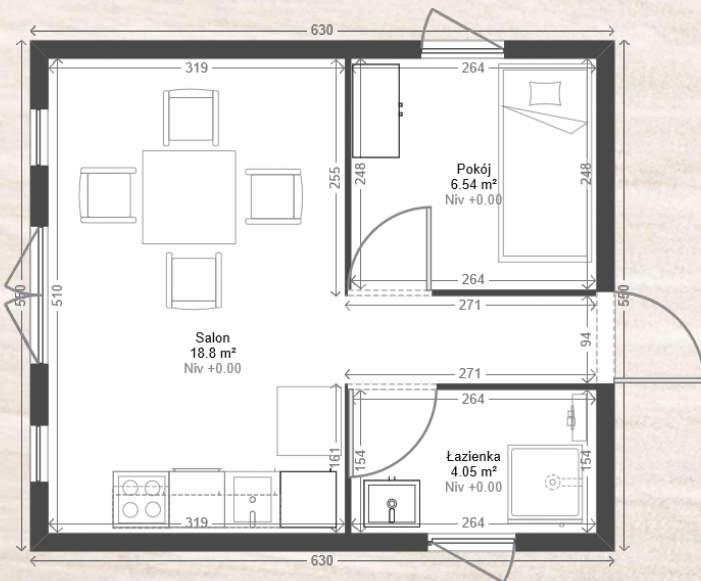
taras pod pergolą

SPECYFIKACJA TECHNICZNA:

- kształt nieregularny
- konstrukcja domku:
kantówka **14x14, 14x7, 10x4**
- wykończenie: boazeria pióro-wpust,
- deskowanie zewnętrzne grubość 20mm,
- deskowanie wewnętrzne grubość 10mm,
- powierzchnia zabudowy: **30m²**
- wysokość całkowita: **270cm**
- rozmieszczenie:
duży salon z wydzielonym aneksem kuchennym,
łazienka,
- taras pod pergolą: 8,07m²
- stolarka:
2 x okno balkonowe,
2 x witryna balkonowa,
3 x okno pojedyncze,
1 x drzwi drewniane



DOMEK JARZAŁB



wymiar 6,3 x 5,5



jodła-świerk



2-4 osobowy

SPECYFIKACJA TECHNICZNA:

- konstrukcja domku:
kantówka **14x14, 14x7, 10x4**
- wykończenie: boazeria pióro-wpust,
- deskowanie zewnętrzne grubość 20mm,
- deskowanie wewnętrzne grubość 10mm
- powierzchnia zabudowy: 35m²
- wysokość całkowita: **300cm**
- wysokość ścian na parterze: **230 cm**
- rozmieszczenie:
duży salon z wydzielonym aneksem kuchennym,
łazienka,
pokój gościnny,
otwarty taras
- stolarka:
1 x okno balkonowe,
4 x okno pojedyncze,
2 x drzwi drewniane,
1 x drzwi zewnętrzne



DOMEK BUK



wymiar 5,23 x 6,74



piętrowy



jodła-świerk



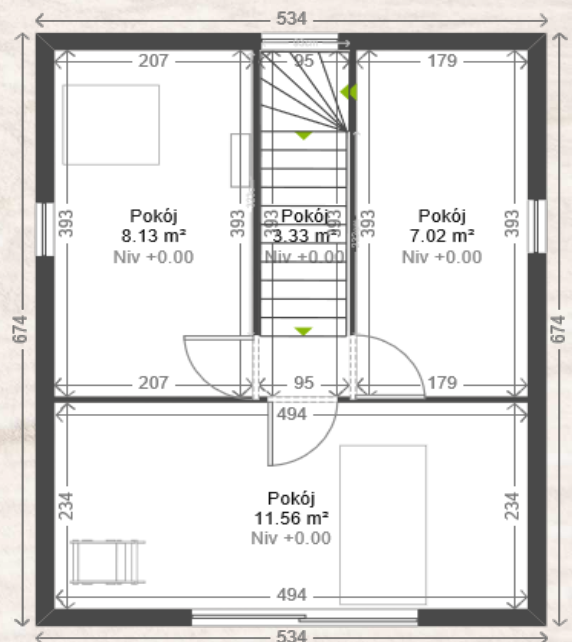
2-3 osobowy



zadaszony taras

SPECYFIKACJA TECHNICZNA:

- konstrukcja domku:
kantówka **14x14, 14x7, 10x4**
- deskowanie zewnętrzne grubość 20mm,
- deskowanie wewnętrzne grubość 10mm
- powierzchnia zabudowy: 55m²
- wysokość całkowita: **495cm**
- wysokość ścian na parterze: **230 cm**
- rozmieszczenie:
- parter: duży salon z aneksem kuchennym,
łazienka,
schody zabiegowe,
- piętro: 3 pokoje mieszkalne
- zadaszony taras 19m²
- stolarka:
na całej ścianie frontowej witryna PCV,
3 x jednoskrzydłowe na parterze,
1 x dwuskrzydłowe na antresoli,
1 x drzwi drewniane,
1 x drzwi zewnętrzne antywłamaniowe





DOMEK JESION



wymiar 5,9 x 5,9



piętrowy



jodła-świerk



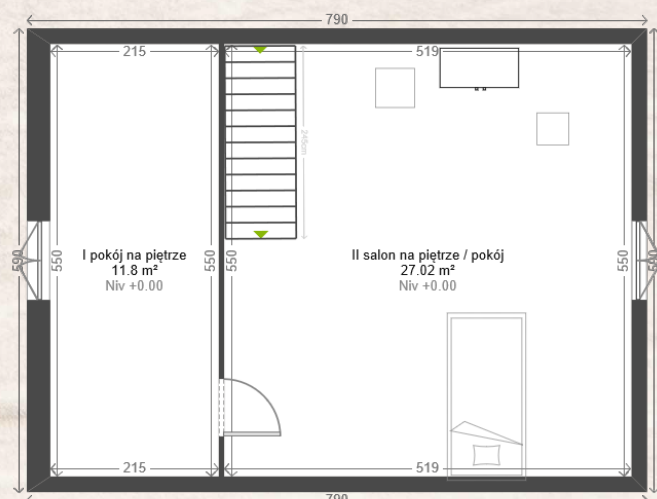
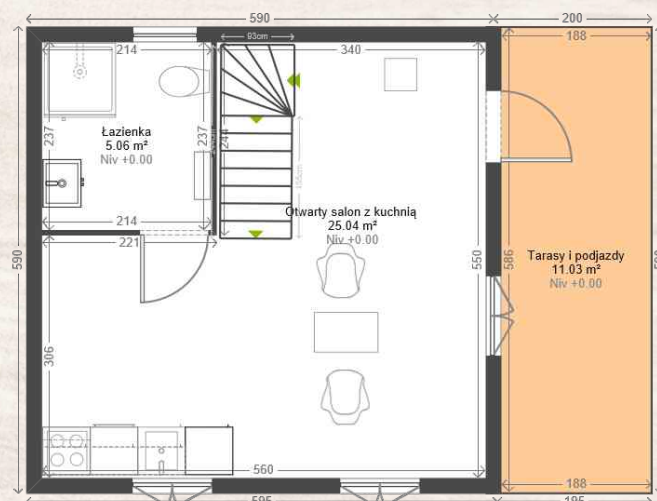
2-8 osobowy



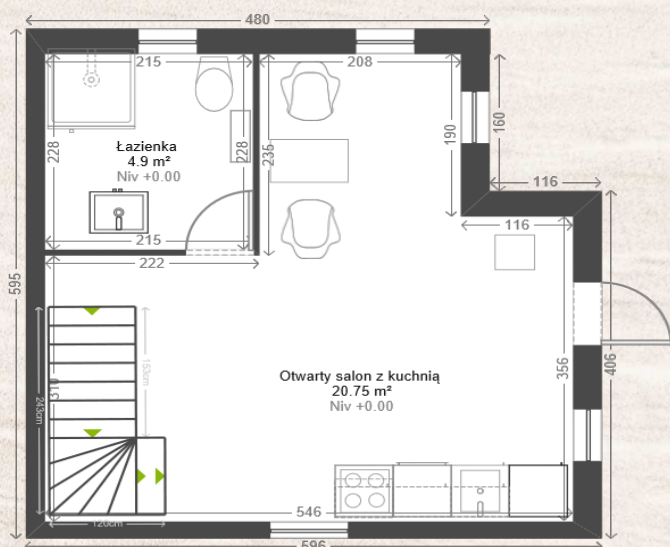
zadaszony taras

SPECYFIKACJA TECHNICZNA:

- wymiar domku: 5,90 x 5,90
- konstrukcja domku:
kantówka **14x14, 14x7, 10x4**
- deskowanie zewnętrzne grubość 20mm,
- deskowanie wewnętrzne grubość 10mm
- powierzchnia zabudowy: 69m²
- wysokość całkowita: **495cm**
- wysokość ścian na parterze: **230 cm**
- rozmieszczenie:
- parter: duży salon z aneksem kuchennym,
łazienka,
schody zabiegowe,
- piętro: 2 pokoje mieszkalne
- zadaszony taras: 11,03m²
- stolarka: 3 x okna dwuskrzydłowe,
1 x okno jednoskrzydłowe,
1 x drzwi zewnętrzne,
2 x okno dwuskrzydłowe na piętrze,
2 x drzwi drewniane



DOMEK KLON



wymiar 5,9 x 5,9



piętrowy



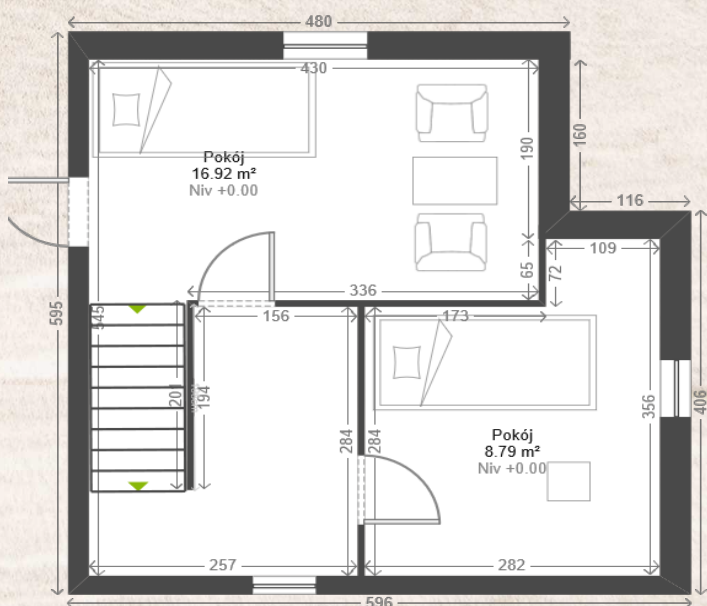
jodła-świerk



2-6 osobowy

SPECYFIKACJA TECHNICZNA:

- wymiar domku: 5,95 x 5,95
- nieregularny kształt
- konstrukcja domku:
kantówka 14x14, 14x7, 10x4
- deskowanie zewnętrzne grubość 20mm,
- deskowanie wewnętrzne grubość 10mm
- powierzchnia zabudowy: 51m²
- wysokość całkowita: 495cm
- wysokość ścian na parterze: 230 cm
- rozmieszczenie:
- parter: duży salon z aneksem kuchennym,
łazienka,
schody zabiegowe,
- piętro: 2 pokoje mieszkalne, przedpokój
- stolarka:
9 x okno jednoskrzydłowe,
1 x drzwi zewnętrzne,
3 x drzwi drewniane





DOMEK OLSZA



wymiar 5,2 x 6,5



piętrowy



jodła-świerk



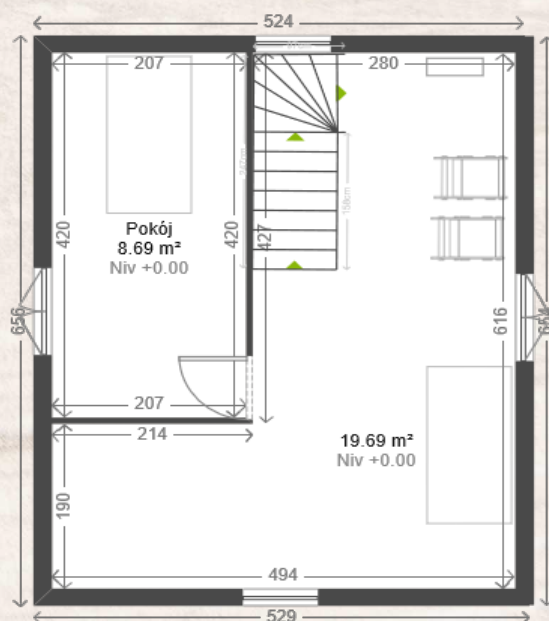
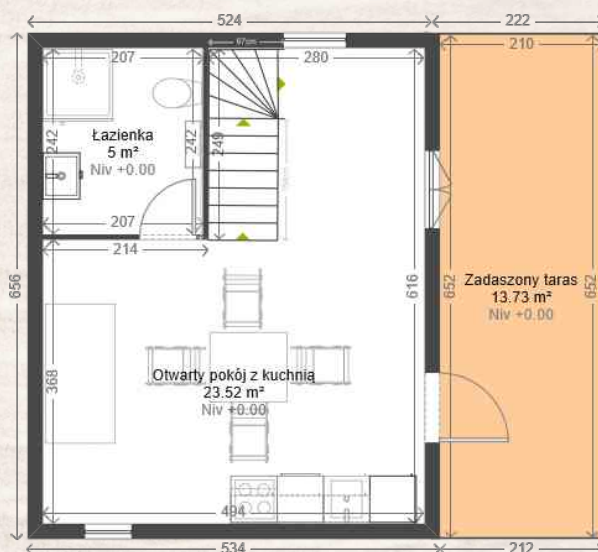
2-7 osobowy



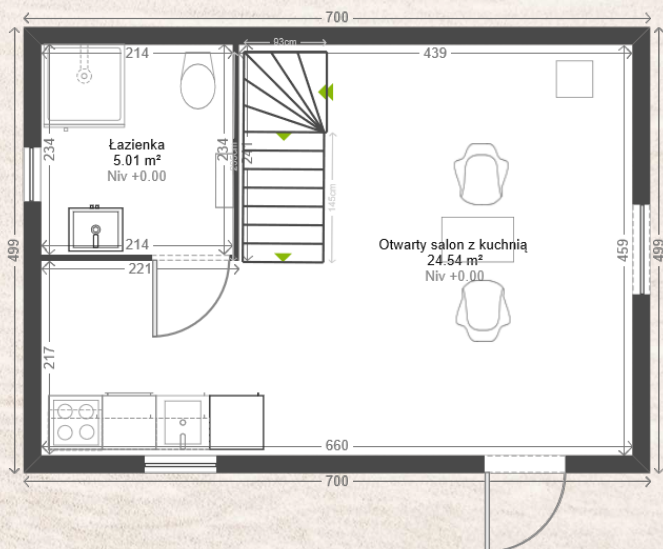
zadaszony taras

SPECYFIKACJA TECHNICZNA:

- konstrukcja domku:
kantówka **14x14, 14x7, 10x4**
- deskowanie zewnętrzne grubość 20mm,
- deskowanie wewnętrzne grubość 10mm
- powierzchnia zabudowy: 57m²
- wysokość całkowita: 495cm
- wysokość ścian na parterze: 230 cm
- rozmieszczenie:
- parter: duży salon z aneksem kuchennym,
łazienka,
schody zabiegowe,
- piętro: 1 pokój mieszkalny, salon
- zadaszony taras: 13,70m²
- stolarka:
3 x okna dwuskrzydłowe,
4 x okno jednoskrzydłowe,
1 x drzwi zewnętrzne,
2x drzwi drewniane



DOMEK JABŁOŃ



wymiar 7 x 5



piętrowy



jodła-świerk



2-8 osobowy

SPECYFIKACJA TECHNICZNA:

- konstrukcja domku:
kantówka **14x14, 14x7, 10x4**
- deskowanie zewnętrzne grubość 20mm,
- deskowanie wewnętrzne grubość 10mm
- powierzchnia zabudowy: 65m²
- wysokość całkowita: **520cm**
- wysokość ścian na parterze: **230 cm**
- rozmieszczenie:
- parter: duży salon z aneksem kuchennym,
łazienka,
schody zabiegowe,
- piętro: salon z balkonem
- stolarka: 3 x okna balkonowe,
2 x okno jednoskrzydłowe,
1x okno dachowe,
1 x drzwi zewnętrzne,
1 x drzwi drewniane



DOMEK WIERZBA



wymiar 5,9 x 5,9



piętrowy



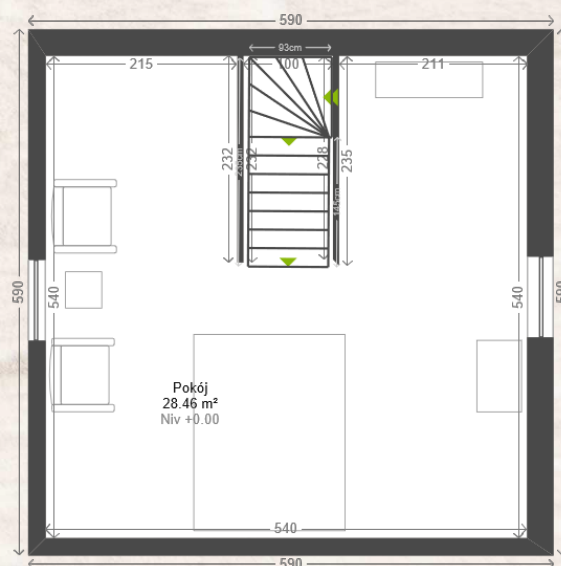
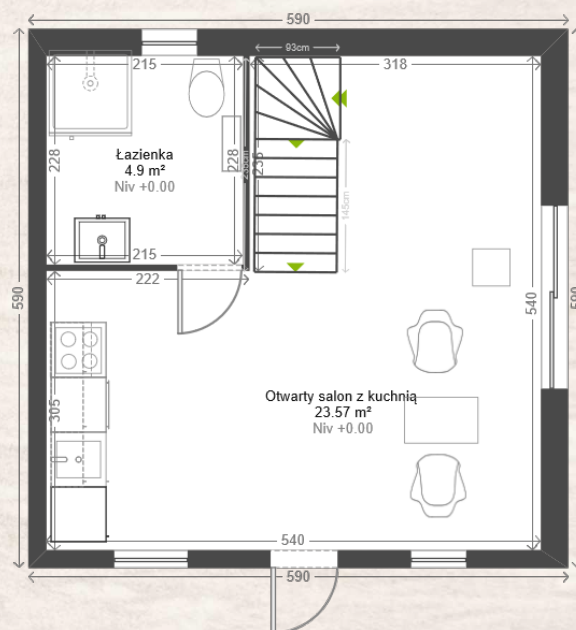
jodła-świerk



2-8 osobowy

SPECYFIKACJA TECHNICZNA:

- konstrukcja domku:
kantówka **14x14, 14x7, 10x4**
- deskowanie zewnętrzne grubość 20mm,
- deskowanie wewnętrzne grubość 10mm
- powierzchnia zabudowy: 65m²
- wysokość całkowita: **520cm**
- wysokość ścian na parterze: **230 cm**
- rozmieszczenie:
- parter: duży salon z aneksem kuchennym,
łazienka,
schody zabiegowe,
- piętro: otwarta przestrzeń do aranżacji
- stolarka:
1 x okno przesuwne,
5 x okno jednoskrzydłowe,
1 x drzwi zewnętrzne,
1 x drzwi drewniane



DOMKI Z BALA

DOMEK MODRZEW



wymiar 5 x 6



piętrowy



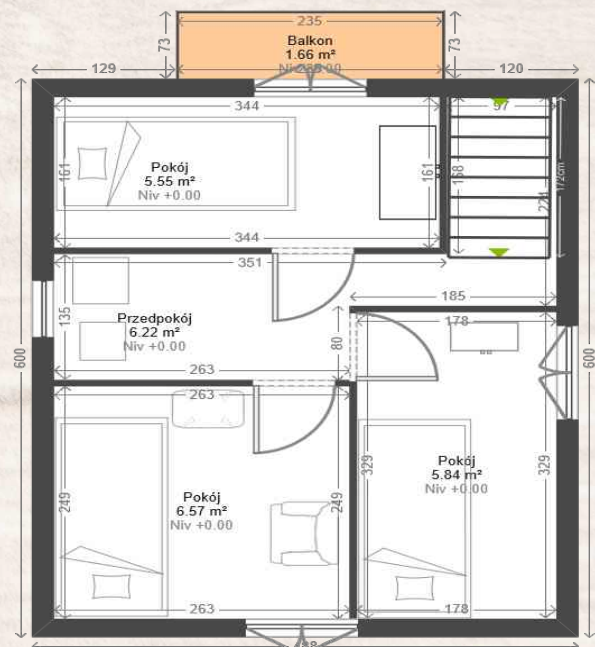
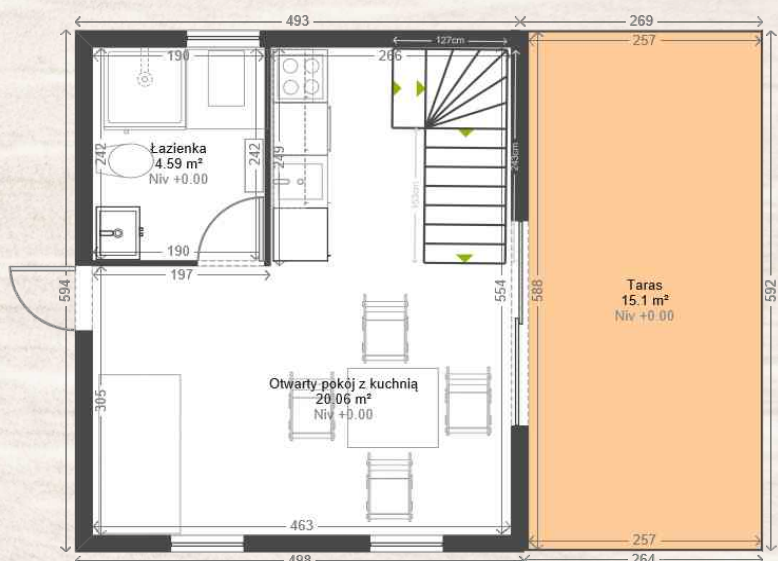
jodła-świerk



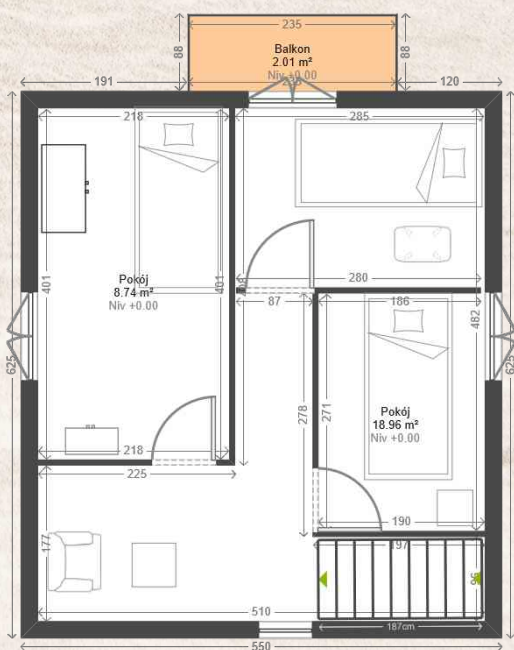
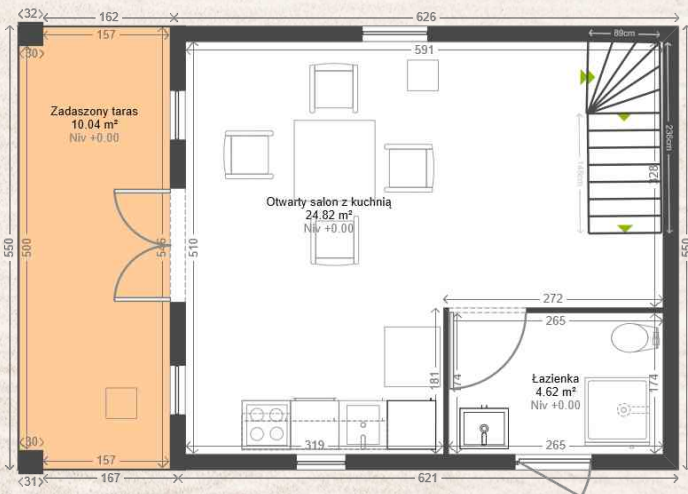
2-6 osobowy

SPECYFIKACJA TECHNICZNA:

- konstrukcja domku: pełny bal
- wysokość całkowita: **495cm**
- wysokość ścian na parterze: **230 cm**
- rozmieszczenie:
- parter: duży salon z aneksem kuchennym, łazienka, schody zabiegowe,
- piętro: 3 pokoje mieszkalne + balkon
- taras: 15m²
- stolarka: 1 x okno przesuwne, 3 x okno jednoskrzydłowe, 3 x okno dwuskrzydłowe, 4 x drzwi drewniane, 1 x drzwi zewnętrzne



DOMEK CZEREMCHA



wymiar 6,5 x 5,5



piętrowy



jadła-świerk



2-8 osobowy



zadaszony taras

SPECYFIKACJA TECHNICZNA:

- wymiar domku: 6,3 x 5,5 m
- rodzaj drewna: sosna-świerk
- konstrukcja domku: półbal
- wysokość całkowita: **495cm**
- wysokość ścian na parterze: **230 cm**
- rozmieszczenie:
- parter: duży salon z aneksem kuchennym, łazienka, schody zabiegowe,
- piętro: 3 pokoje mieszkalne + balkon
- zadaszony taras: 10m²
- stolarka: 2 x okno jednoskrzydłowe, 6 x okno dwuskrzydłowe, 2 x okno balkonowe, 4 x drzwi drewniane





DOMEK DĄB



wymiar 6,3 x 5,4



piętrowy



jodła-świerk



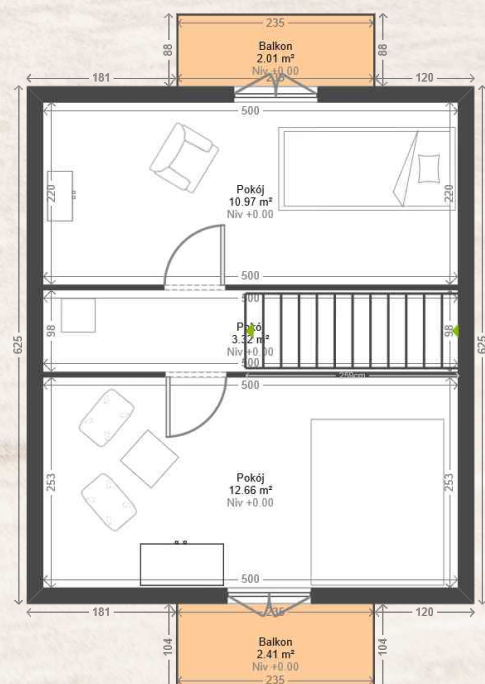
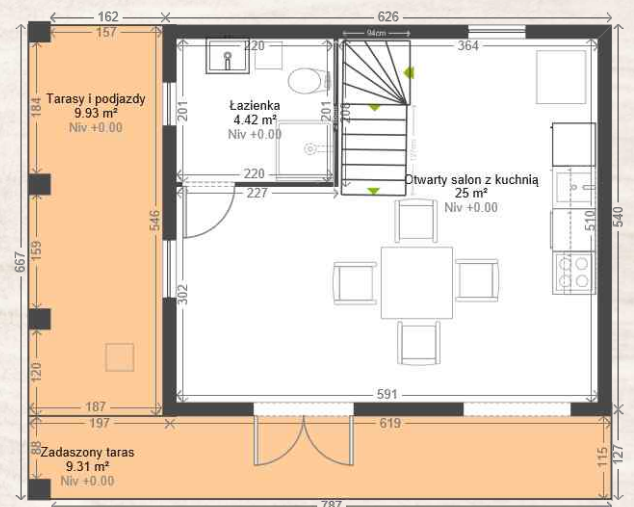
2-8 osobowy



zadaszony taras 10m2

SPECYFIKACJA TECHNICZNA:

- konstrukcja domku: kantówka
- wysokość całkowita: **495cm**
- wysokość ścian na parterze: **230 cm**
- rozmieszczenie:
- parter: duży salon z aneksem kuchennym, łazienka, schody zabiegowe,
- piętro: 2 pokoje mieszkalne z balkonami
- zadaszony taras: 10,2 m²
- stolarka: 1 x witryna, 3 x okno jednoskrzydłowe, 3 x okno balkonowe, 3 x drzwi drewniane



KOMPENDIUM INWESTORA

Jeśli spodobała Ci się któraś z naszych wizualizacji lub masz już gotowy projekt - zapraszamy do kontaktu –przygotujemy dla Ciebie bezpłatną wycenę.

Standardowa oferta domku

- Komplet rysunków do zgłoszenia urzędowego
- Spersonalizowany projekt domku według wymagań Inwestora z możliwością wyboru układu pomieszczeń, wykończenia, kolorystyki itd.
- Budowa konstrukcji ścian, podłogi, dachu zabezpieczona folią wiatroizolacyjną
- Pełna stolarka okienna uznanego Producenta spełniająca wymogi termiczne
- Drzwi wewnętrzne i zewnętrzne
- Podwójne malowanie domku
- Pełna impregnacja domku
- Pokrycie dachu
- Transport domku – gratis
- Montaż domku – gratis
- Gwarancja

Co można wybrać?

- Stolarkę okienną – PCV 2/3-szybowe lub drewniane w wybranym kolorze
- Stolarkę drzwiową – drzwi drewniane lub PCV
- Kolor domku z wzornika firmy Remmers lub Drewnochron
- Pokrycie dachu – gont bitumiczny lub blachodachówka w wybranym kolorze

Oferujemy także dodatkowo:

- Wykonanie fundamentów
- Instalację elektryczną
- Instalację hydrauliczną
- Pełne wykończenie domku wraz z ociepleniem
- Montaż kominka
- Wykonanie magazynu, schowku, drewnutni
- Wykonanie mebli ogrodowych
- Wykonanie elementów ozdobnych

Wycena domku:

- Każdy domek wyceniamy indywidualnie po ustaleniu z Klientem wszystkich szczegółów m.in. lokalizacji inwestycji i stopienia wykończenia



Jeśli chciałbyś zobaczyć nasze zrealizowane projekty zapraszamy na naszą stronę- www.drew-nex.pl lub na spotkanie, na którym pokażemy na żywo nasze domki
Napisz do nas e-mail: kontakt@drew-nex.pl lub przez Messenger na profilu FB
Zadzwoń: 511-938-318 lub 531-545-586
Zapraszamy także na nasz profil na Facebook @Drew-Nex

Impregnat lazurujący HK-Lazura 3w1 / HK-LASUR

remmers



Impregnat, powłoka gruntująca i lazura klasy premium.
Do drewna stosowanego na otwartej przestrzeni.



pinia/modrzew

RC 260 • nr art. 2250



teak

RC 545 • nr art. 2251



kasztan

RC 555 • nr art. 2253



ciemnozielony

RC 960 • nr art. 2254



mahoń

RC 565 • nr art. 2255



palisander

RC 720 • nr art. 2256



bezbarwny*

nr art. 2261



orzech

RC 660 • nr art. 2260



sosna

RC 270 • nr art. 2262



dąb rustykalny

RC 360 • nr art. 2263



dąb jasny

RC 365 • nr art. 2264



hemlok*

RC 120 • nr art. 2266



biały*

RC 990 • nr art. 2268



heban

RC 790 • nr art. 2252



zieleń solna

RC 965 • nr art. 2292

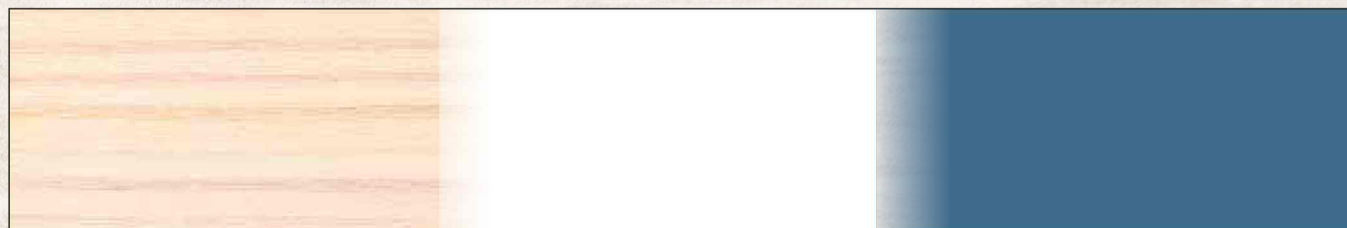
Wzornik wykonano na drewnie sosnowym.

* kolory: bezbarwny, biały i hemlok nadają się tylko na powierzchnie zewnętrzne nienarażone na bezpośredni wpływ czynników atmosferycznych
Kolory niestandardowe dostępne na zamówienie (nr art. 2267)!

Farba silnie kryjąca / Deckfarbe



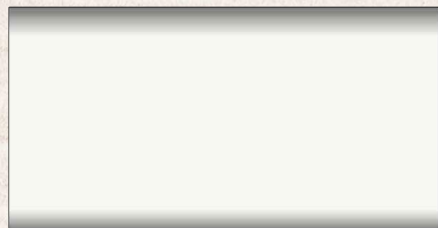
Odporna na wpływ czynników atmosferycznych,
do drewna, rynien dachowych i blach cynkowych



System: 1. Impregnat gruntujący do drewna
Holzschutzgrund

2. Grunt uniwersalny do drewna, metalu i PCV
Allgrund (szary/biały/czerwonobrzązowy)

3. Farba silnie kryjąca
Deckfarbe · kolor np. błękit fryzyjski nr art. 3604



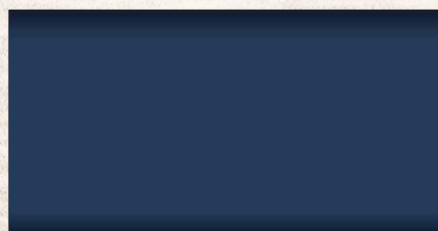
biały
RAL 9016* · nr art. 3600



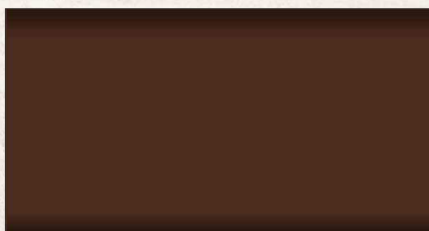
jasnoszary
nr art. 3601



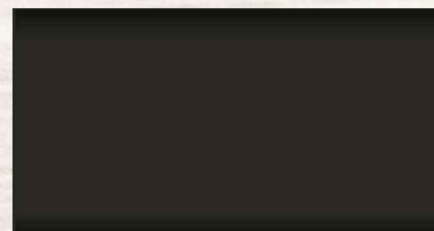
zieleń mchu
nr art. 3605



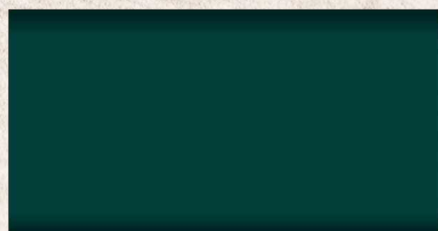
błękit królewski
nr art. 3603



orzech
nr art. 3607



tytoniowy
nr art. 3608



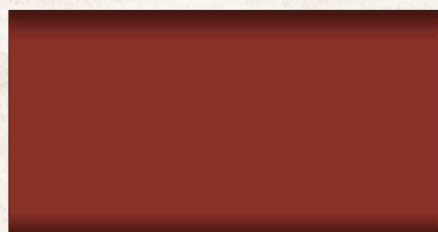
zieleń butelkowa
nr art. 3606



czerwień szwedzka
nr art. 3611



żółty kukurydziany
nr art. 3612



czerwonobrzązowy
nr art. 3610



ciemnoszary
nr art. 3602



antracytowy
RAL 7016* · nr art. 3624